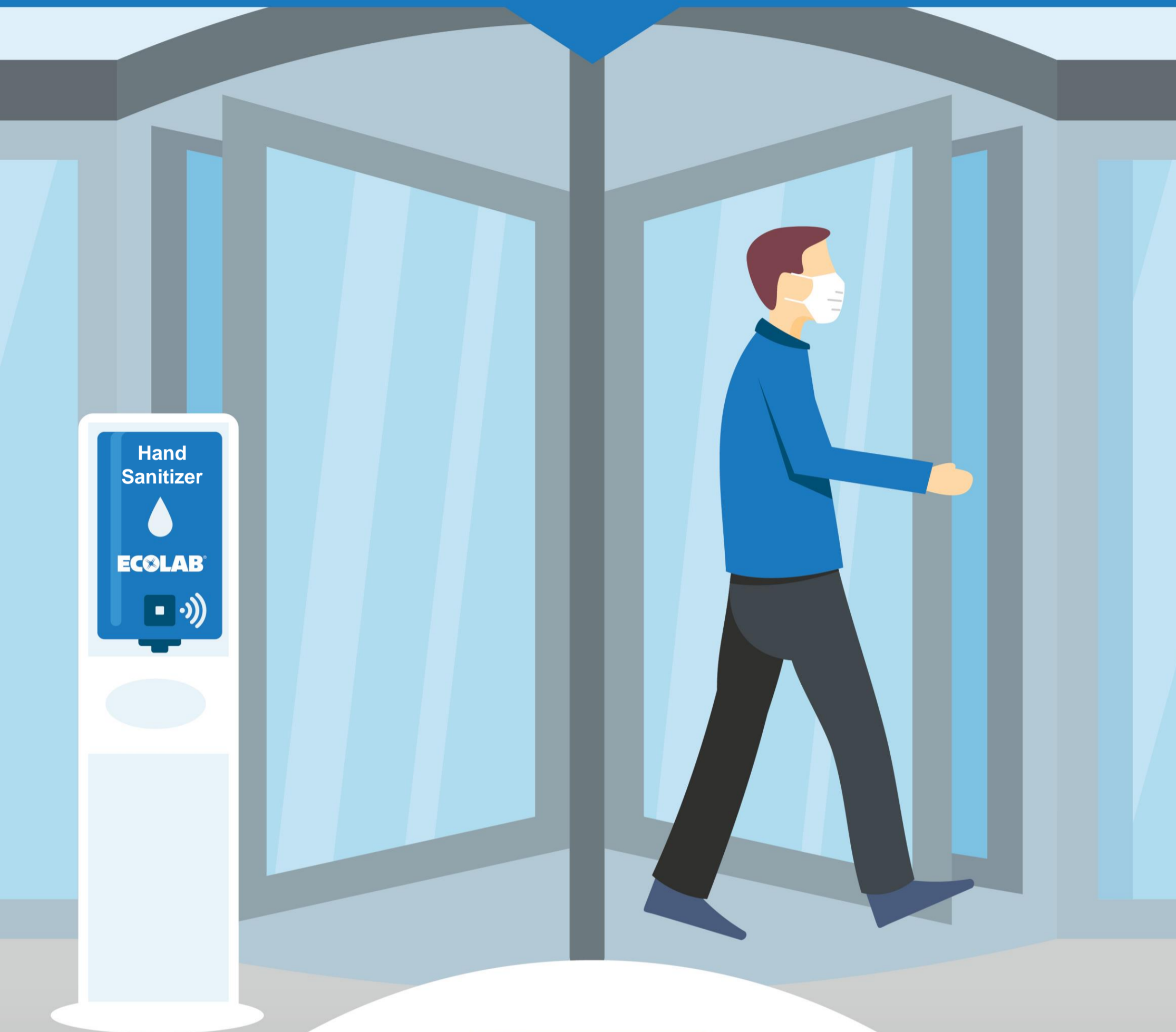


Practica la Higiene de Manos

EN LOS DESPLAZAMIENTOS



No traigas gérmenes contigo de una actividad o instalación a la otra.

DESPUÉS DE MOMENTOS DE ALTA EXPOSICIÓN



Ir al baño, manejar dinero, o preparar y servir alimentos son actividades con más exposición a los gérmenes.

ANTES Y DESPUÉS DE TOCAR OBJETOS COMPARTIDOS



Tocamos en promedio 300 superficies cada 30 minutos. Cuando compartes objetos en el lugar de trabajo, también compartes gérmenes.

DURANTE MOMENTOS DE CONTACTO SOCIAL



Socializar puede hacernos olvidar los protocolos. Actúa en forma segura. Practica la higiene de manos en cualquier interacción social.